



Présentation & Fonctionnement Rezé Tennis Club

Rezé Tennis Club Adresse : *Rue des Champs Garnier 44400 REZE*

Email : *contact@rezetennisclub.fr*

Site internet : <https://rezetennisclub.fr>



Table des matières

LES DIFFÉRENTES PARTIES PRENANTES	3
ORGANISATION	3
La commission ENSEIGNEMENT	5
La commission COMPÉTITIONS PAR ÉQUIPES ADULTES	5
La commission COMPÉTITIONS PAR ÉQUIPES JEUNES	5
La Commission ARBITRAGE	5
Mission : Garantir la formation du nombre d'arbitre nécessaire aux compétitions. Gérer la présence des arbitres lors des rencontres.	5
Les commissions vie du club	6
La Commission ANIMATION	6
La Commission COMMUNICATION	6
Mission : organiser la communication du Club sur les différents supports (site web, Facebook, affiches, plaquettes,...).	6
La Commission PARTENARIAT	6

Organisation

LES DIFFÉRENTES PARTIES PRENANTES

Afin de mener les actions de manière cohérente, nous devons tenir compte de l'ensemble des parties prenantes autour du club :

- Les adhérents
- Les parents des jeunes adhérents
- Les éducateurs et salariés
- La mairie
- le CA
- Les partenaires
- Les instances du tennis : comité, ligue, fédération

ORGANISATION

Le Conseil d'administration

Le Président(e) : il a pour mission de représenter le club, il intervient pour le club auprès des acteurs extérieurs, élabore et définit avec les commissions concernées et l'équipe pédagogique les orientations et actions à mettre en place, il aide à la réalisation et la gestion du club.

Le Président(e) est le "chef d'orchestre" du club

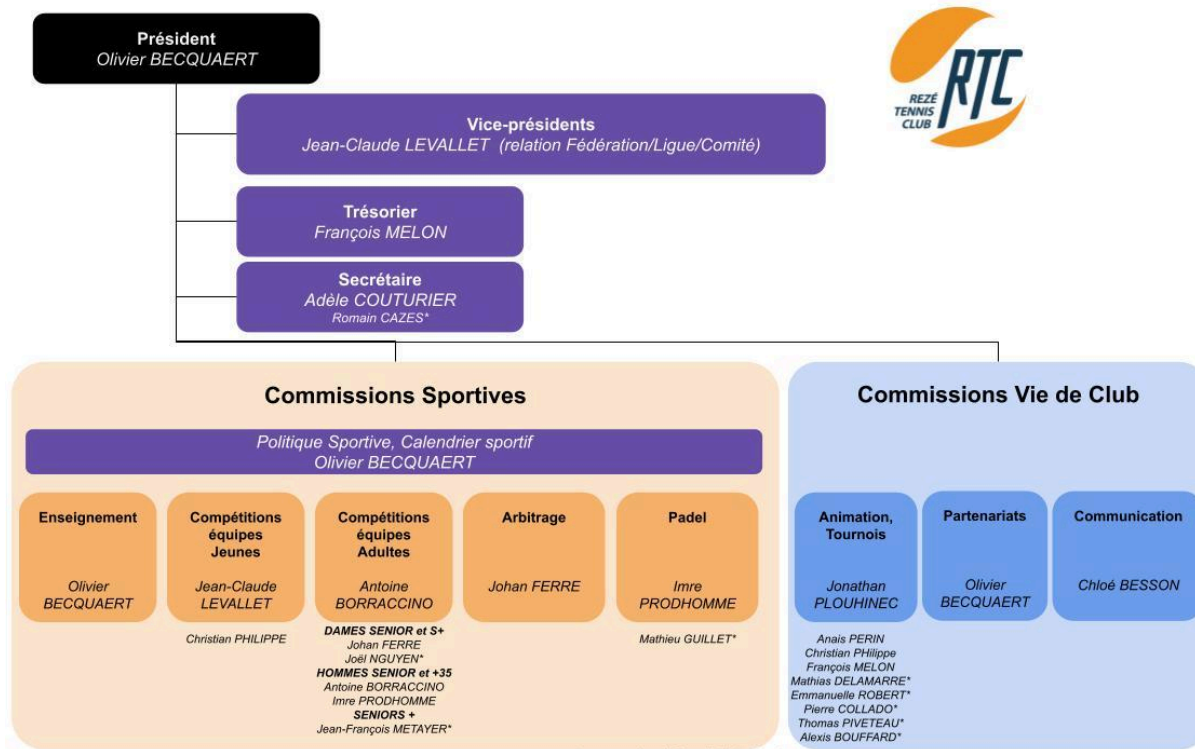
Le Trésorier(e) : il est chargé de suivre les recettes et de gérer les charges financières du club au plus près, il accompagne le club dans sa politique de développement et les commissions dans la mise en place d'actions. Au plus près sur le terrain il définit la faisabilité des projets et assure ainsi la cohérence des actions et de la politique de développement du club.

Le Trésorier(e) est le "garde-fou" du club

Le Secrétaire : il est chargé de retranscrire la vie du club auprès des adhérents, au sein du conseil d'administration et avec les personnes extérieures au club, il aide à la gestion du club, il fait connaître les projets, actions, animations et événements élaborés par les commissions.

Le Secrétaire est le "rapporteur" du club.

Organigramme du Club



Les Différentes Commissions

Extrêmement importantes pour le fonctionnement du Club, les commissions permettent d'organiser et répartir les tâches entre les différents membres du Conseil d'Administration.

Les commissions sportives

La commission ENSEIGNEMENT

Responsable : Olivier BECQUAERT

Mission : Définir la politique d'enseignement du club et se faire le relais des enseignants auprès du conseil d'administration.

La commission COMPÉTITIONS PAR ÉQUIPES ADULTES

Responsable : Antoine BORRACCINO

Dames : Johan FERRE et Joël NGUYEN

Hommes : Antoine BORRACCINO

Vétérans : Jean-François METAYER (non membre CA)

Mission : Organiser et gérer l'ensemble des compétitions par équipes Adultes (Dames, Hommes, Sénior+). Établir le planning de réception des rencontres en prenant en compte le calendrier des équipes jeunes.

La commission COMPÉTITIONS PAR ÉQUIPES JEUNES

Responsable : Jean-claude LEVALLET

Accompagné de : Christian Philippe

Mission : Organiser et gérer l'ensemble des compétitions par équipes Jeunes. Établir le planning de réception des rencontres des équipes jeunes.

La Commission ARBITRAGE

Responsable : Johan FERRE

Mission : Garantir la formation du nombre d'arbitre nécessaire aux compétitions. Gérer la présence des arbitres lors des rencontres.

Les commissions vie du club

La Commission ANIMATION

Responsable : Jonathan PLOUHINEC

Accompagné de : Anaïs PERIN, Christian PHILIPPE, François MELON et du Club des Bénévoles

Mission : la commission animation est responsable de l'organisation de la vie du club (tournois, soirées, évènements, ...)

Les événements réalisés :

- La journée de rentrée : assemblée générale, pot d'accueil des nouveaux adhérents
- L'animation pour les ados
- La fête de Noël
- La galette des rois
- L'assemblée générale
- Les Tournois : jeunes (Octobre), Sénior et Jeunes (Février), Open Sénior (Juin), Adulte (Août), Sénior+ (Septembre)
- Les Soirée des équipes
- Le Tennis Vintage
- La fête du tennis : finales du tournoi interne en même temps que Roland Garros !

Cette commission essentielle à la vie du club se repose également sur les adhérents et parents des jeunes afin de gérer et contribuer aux événements cités (permanences Tournois, activités, fourniture matériel, etc.)

La Commission COMMUNICATION

Responsable : Chloé BESSON

Mission : organiser la communication du Club sur les différents supports (site web, Facebook, affiches, plaquettes,...).

La Commission PARTENARIAT

Responsable : Olivier BECQUAERT (intérim)

Accompagnée de : François MELON

Mission : apporter des fonds complémentaires au Club

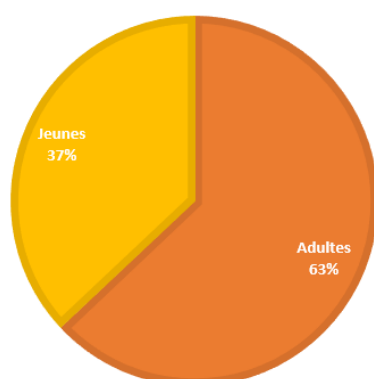
Réalisations :

- Partenariat Tecnifibre** (= tenue des équipes, vente privées, ...)
- Partenariat IFOM** (= aide financière à destination des jeunes, groupe élite, ...)
- Partenariat Crédit Mutuel** (= donation en nature : coupes, lots, ... et en euros)

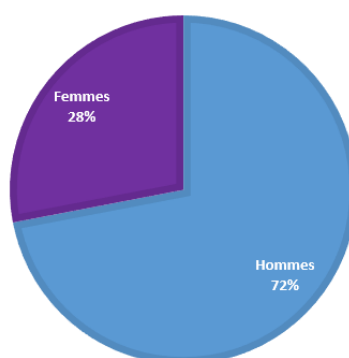


Q -

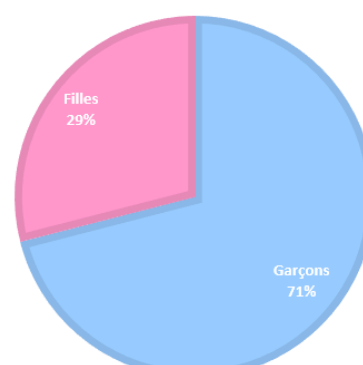
Quelques Chiffres Clés ... !



Adulte : 347
Jeunes : 208



Femmes : 97
Hommes : 250



Filles : 61
Garçons : 147

37 Équipes

- **En Jeunes**, 16 équipes sont engagées en championnat jeunes :
 - **En Régional** : 5 équipes filles, 1 équipe garçons
 - **En Départemental** 1ère division: 1 équipe filles, 4 équipes garçons
 - **En Départemental** 2ème division : 2 équipes filles, 3 équipes garçons
 - **En Galaxy Tennis** : 7 équipes (moins de 12 ans)
- **Chez les Dames**, 8 équipes sont engagées :
 - **En Sénior** : 3 équipes en région et 2 équipes en départemental + Une équipe en coupe d'hiver
 - **En Senior+35** : une équipe en région et une en départemental
- **Chez les Hommes**, 13 équipes sont engagées :
 - **En Sénior** : deux équipes en région et 4 en équipes en départemental
 - **En Senior+** : 4 équipes en région et 3 en départemental

Valeurs du club

